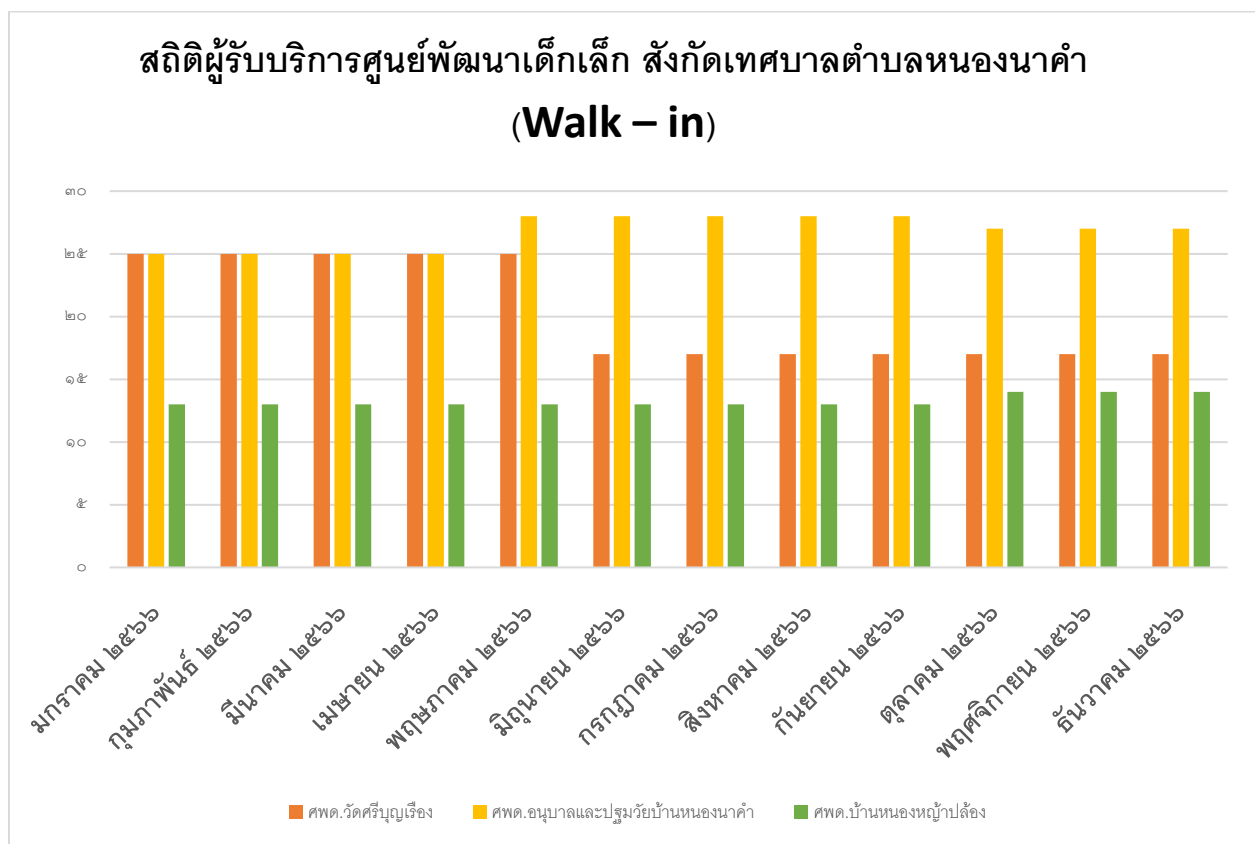


สถิติจำนวนผู้รับบริการของศูนย์พัฒนาเด็กเล็ก สังกัดเทศบาลตำบลหนองนาคำ พ.ศ. ๒๕๖๖

๑. ผู้รับบริการที่เข้ามาใช้บริการ (Walk - in)

ที่	เดือน	จำนวนผู้รับบริการศูนย์พัฒนาเด็กเล็ก (คน)			รวม (คน)
		วัดศรีบุญเรือง	อนุบาลและปฐมวัย บ้านหนองนาคำ	บ้านหนองหญ้าปล้อง	
๑	มกราคม ๒๕๖๖	๒๕	๒๕	๑๓	๖๓
๒	กุมภาพันธ์ ๒๕๖๖	๒๕	๒๕	๑๓	๖๓
๓	มีนาคม ๒๕๖๖	๒๕	๒๕	๑๓	๖๓
๔	เมษายน ๒๕๖๖	๒๕	๒๕	๑๓	๖๓
๕	พฤษภาคม ๒๕๖๖	๒๕	๒๘	๑๓	๖๖
๖	มิถุนายน ๒๕๖๖	๑๗	๒๘	๑๓	๕๘
๗	กรกฎาคม ๒๕๖๖	๑๗	๒๘	๑๓	๕๘
๘	สิงหาคม ๒๕๖๖	๑๗	๒๘	๑๓	๕๘
๙	กันยายน ๒๕๖๖	๑๗	๒๘	๑๓	๕๘
๑๐	ตุลาคม ๒๕๖๖	๑๗	๒๗	๑๔	๕๘
๑๑	พฤศจิกายน ๒๕๖๖	๑๗	๒๗	๑๔	๕๘
๑๒	ธันวาคม ๒๕๖๖	๑๗	๒๗	๑๔	๕๘



๒. ผู้รับบริการผ่านช่องทาง E – Service

ที่	เดือน	จำนวนผู้รับบริการศูนย์พัฒนาเด็กเล็ก (คน)			รวม (คน)	หมายเหตุ
		วัดศรีบุญเรือง	อนุบาลและปฐมวัย บ้านหนองนาคำ	บ้านหนองหญ้า ปล้อง		
๑	มกราคม ๒๕๖๖	-	-	-	-	ไม่มี ผู้รับบริการ ผ่านทาง E – Service เนื่องจาก ผู้รับบริการ สะดวกเข้ารับ บริการแบบ Walk – in
๒	กุมภาพันธ์ ๒๕๖๖	-	-	-	-	
๓	มีนาคม ๒๕๖๖	-	-	-	-	
๔	เมษายน ๒๕๖๖	-	-	-	-	
๕	พฤษภาคม ๒๕๖๖	-	-	-	-	
๖	มิถุนายน ๒๕๖๖	-	-	-	-	
๗	กรกฎาคม ๒๕๖๖	-	-	-	-	
๘	สิงหาคม ๒๕๖๖	-	-	-	-	
๙	กันยายน ๒๕๖๖	-	-	-	-	
๑๐	ตุลาคม ๒๕๖๖	-	-	-	-	
๑๑	พฤศจิกายน ๒๕๖๖	-	-	-	-	
๑๒	ธันวาคม ๒๕๖๖	-	-	-	-	